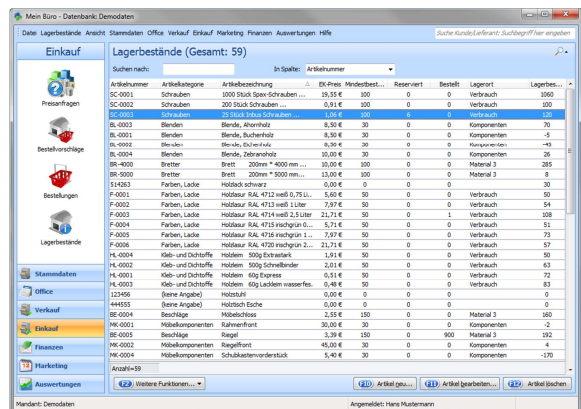


Lager



Lagerverwaltung

- Mit der Bestandsliste behalten Sie alle Artikel im Blick: Sie erkennen den derzeitigen Lagerbestand, den Lagerort, Einkaufspreis, die Anzahl reservierter Einheiten und die Zahl bereits nachbestellter Einheiten.
- Zusätzlich haben Sie die Möglichkeit, den Mindestbestand eines Artikels festzulegen und an veränderte Bedingungen anzupassen.
- Aus der Übersicht Ihrer verfügbaren Artikel können Sie Inventurlisten anlegen, Lagerbestände bewerten, eventuelle Differenzen von Hand korrigieren und jederzeit die erforderlichen Bestellvorschläge erzeugen lassen.



Bestellvorschläge

- Wenn Artikel bei einer Auftrags- oder Rechnungsstellung verplant werden, wird der Lagerbestand des Artikels automatisch nach unten korrigiert.
- Wird der von Ihnen festgelegte Mindestbestand erreicht, werden automatisch Bestellvorschläge generiert, die Sie dann mit nur wenigen Klicks in Bestellungen umwandeln können.
- Damit das Programm die Lagerbewegungen überwachen kann, aktivieren Sie in der Artikelverwaltung bei den betreffenden Produkten die Lagerbestandsführung.
- Zusätzlich können Sie sich für die alternative Bewirtschaftungsart Kundenauftrags-Steuerung entscheiden. Dann erzeugt WISO Mein Büro die Bestellvorschläge direkt auf Basis Ihrer Kundenbestellungen und der Lagerbestand wird nicht berücksichtigt.

