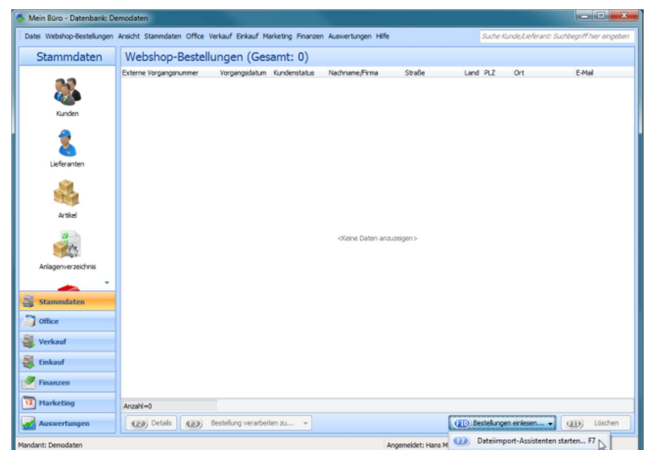


Webshop



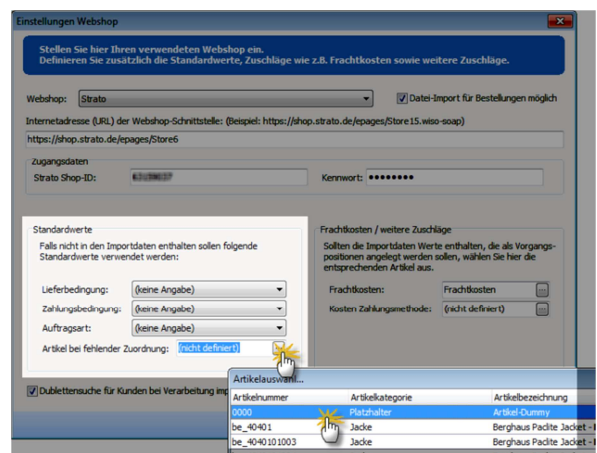
Schnittstelle zum Online-Shop

- Das Modul Webshop ist die interaktive Schnittstelle zu Ihrem Online-Shop: Per Knopfdruck werden neue Bestellungen aus Ihrem Webshop in WISO Mein Büro importiert.
- Automatisch wird der Status der Bestellungen in Ihrem Webshop-System auf "abgeholt" gesetzt. Alle Daten werden verschlüsselt zwischen Ihrem Webserver und WISO Mein Büro übermittelt und synchronisiert.
- Damit Kunden nicht doppelt angelegt werden, findet eine Dublettenprüfung in den Kundenstammdaten statt. Die Bestellung wird so automatisch dem entsprechenden Kunden zugeordnet, wenn dieser schon in WISO Mein Büro erfasst ist.
- Auch die bestellten Produkte aus Ihrem Webshop sind mit Ihren Artikeln in WISO Mein Büro verknüpft. Haben Sie einen Artikel nicht auf Lager, bekommen Sie eine entsprechende Meldung.



Bequeme Abwicklung

- Die anschließende Lieferung, Rechnungsstellung, Zahlungsüberwachung und Korrespondenz erledigen Sie in der komfortablen Auftragsverwaltung.
- Das Modul Webshop unterstützt folgende Shopsysteme: osCommerce (Version: 2.3), xtCommerce (Version: 3.0.4), xtcModified (Version: 1.0.5), ecodoo (Version: 1.x (ecotwo)), Gambio (Version: 1.0.14 (Gambio GX)), Koobi (Version: 7.x), Magento (Version: 1.3.3 u. 1.4.1.1), PrestaShop (Version: 1.3.2), Veyton (Version: 4.0), Virtuemart (Version: 1.1.5 (Joomla 1.5)), Shopware (Version: 3.5), Strato-Webshops, ePages (ab Oktober 2011).



Falls Sie Unterstützung bei der Anbindung von WISO Mein Büro an Ihren Webshop haben, stehen Ihnen unsere Experten des Einrichtungs-Service zu Verfügung. Diese individuelle Dienstleistung ist kostenpflichtig. Zur Beratung über Möglichkeiten und Kosten, kontaktieren Sie uns unter folgender Telefon-Nummer: 02735 77 66 50 01.

WISO Mein Büro können Sie in unserem [Shop](#) direkt als Download oder per Versandbestellung erwerben. Die Module sind bereits in WISO Mein Büro integriert und können ganz bequem 30 Tage getestet oder direkt freigeschaltet werden. Dafür ist keine weitere Installation nötig. Die Laufzeit der Software beträgt 365 Tage, eine Verlängerung ist im kostengünstigen Abo möglich.