

So gehts

Schritt-für-Schritt Anleitung

BUHL



Software **WISO Mein Geld**
Thema **Einrichtung der DKB VISA Kreditkarte**
Version / Datum **V 1.0 / 28.01.2009**

Die Deutsche Kreditbank Berlin (BLZ 12030000) hat sich gegen eine Einbindung der VISA Kreditkarte über das Verfahren "FinTS (HBCI) PIN/TAN" entschieden. Mit der Version 2009 haben wir dieser Entscheidung der DKB Rechnung getragen und bieten Ihnen den Zugang "PIN/TAN Web" für die Kreditkarte an.

Diese Erweiterung ist im Rahmen eines Updates von LetsTrade am 20.01.2009 eingepflegt worden - verfügbar für "Mein Geld 2009". Bitte achten Sie daher darauf, dass LetsTrade aktuell ist. Sie können das Update über "Extras > Aktualisieren > Online-Banking Komponente" direkt über den Downloadserver abrufen. Die Installation wird nach dem Beenden automatisch vorgenommen.

Wenn das Konto bereits in der Datenbank enthalten ist, kann die Änderung mit den folgenden Schritten durchgeführt werden:

1. Gehen Sie dazu über „Wechseln Zu > Konten“.
2. Markieren Sie in der Tabelle das betreffende Konto.
3. Kontrollieren Sie die Nummer der Kreditkarte (16 Stellen).
4. Ermitteln Sie die Zugangsart neu, indem Sie im Eintrag „Zugangsart“ den Button mit den drei Punkten anklicken.

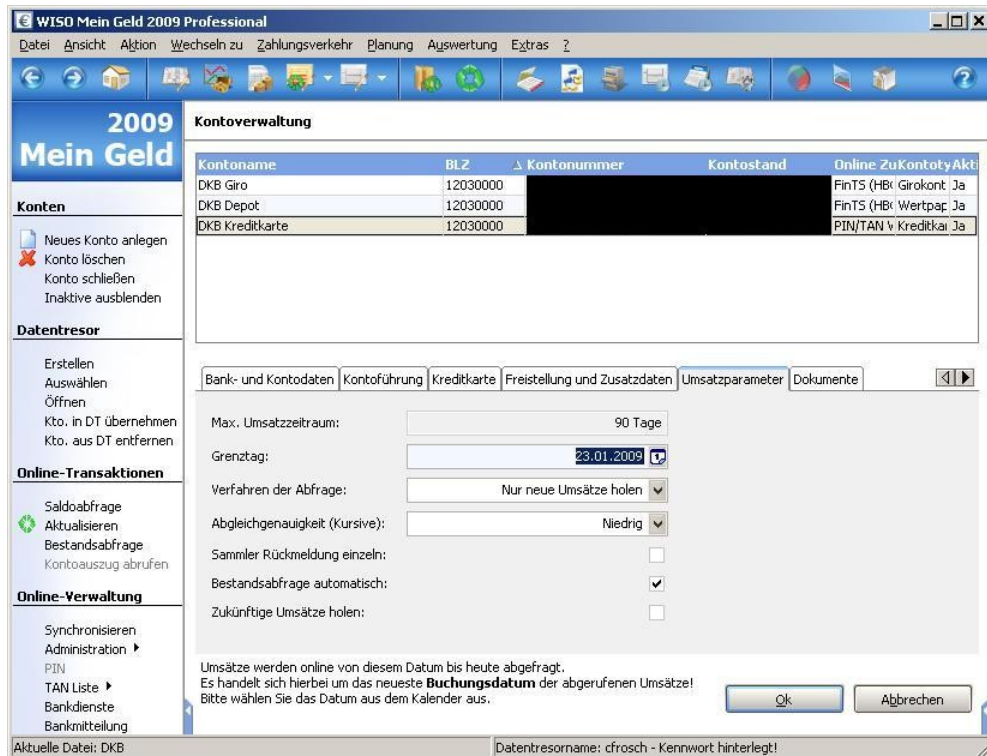
The screenshot shows the 'Kontoverwaltung' (Account Management) window in WISO Mein Geld 2009 Professional. The window title is 'WISO Mein Geld 2009 Professional'. The menu bar includes 'Datei', 'Ansicht', 'Aktion', 'Wechseln zu', 'Zahlungsverkehr', 'Planung', 'Auswertung', and 'Extras'. The toolbar contains various icons for account management. The main area displays a table of accounts:

Kontoname	BLZ	Kontonummer	Kontostand	Online ZuKontotyAkti
DKB Giro	12030000			FinTS (HBCI) Girokont: Ja
DKB Depot	12030000			FinTS (HBCI) Wertpap: Ja
DKB Kreditkarte	12030000			Offline Kreditkar: Ja

Below the table, there are tabs for 'Bank- und Kontodaten', 'Kontoführung', 'Kreditkarte', 'Freistellung und Zusatzdaten', 'Dokumente', and 'Kontoauszüge'. The 'Kreditkarte' tab is active, showing fields for 'BLZ' (12030000), 'Kreditkarten-Nr.' (redacted), 'Bankname' (Deutsche Kreditbank Berlin), 'Kontoname' (DKB Kreditkarte), 'Zugangsart' (Offline), 'Inhaber 1' (redacted), 'Inhaber 2' (redacted), 'Währung' (EUR), 'Webseite', and 'Tastenkürzel' (<Kein Tastenkürzel>). A red circle highlights the three-dot menu icon next to the 'Zugangsart' field.

5. Wählen Sie anschließend „PIN/TAN Web“ als Zugangsart aus.
6. Bestätigen Sie die Auswahl.
7. Achten Sie auf die korrekte Eingabe des Anmeldenamens (analog zur Internetseite der Bank).
8. Die Einrichtung wird mit der PIN-Eingabe abgeschlossen.

Tipp: Passen Sie über die Karteikarte „Umsatzparameter“ den Grenztage bitte entsprechend den bereits in der Software erfassten Buchungsdaten an.



Ist die Kreditkarte noch nicht in der Datenbank enthalten, legen Sie das Konto mit den folgenden Schritten an:

1. Gehen Sie über „Wechseln Zu > Konten“ in die Kontoverwaltung und wählen Sie dort „Neues Konto anlegen“ oder alternativ im Menü „Datei > Neu > Konto“.
2. Legen Sie den Kontotyp mit „Kreditkarte“ fest.
3. Geben Sie die Bank an (Bankleitzahl 12030000).
4. Wählen Sie anschließend „PIN/TAN Web“ als Zugangsart aus.
5. Bestätigen Sie die Auswahl.
6. Tragen Sie die Kreditkartendaten ein.
7. Erfassen Sie den Anmeldenamen analog zur Internetseite der DKB.
8. Die Einrichtung wird mit der PIN-Eingabe abgeschlossen.
9. Die PIN-Eingabe wiederholt sich, da direkt eine Umsatzabfrage ausgeführt wird.