

So gehts

Schritt-für-Schritt Anleitung

BUHL



Software	WISO Hausverwalter 2017
Thema	Erfassen einer verbrauchsabhängigen Wasserversorgung
Version / Datum	V 1.0 / 09.06.2016

Um eine verbrauchsabhängige Wasserkostenabrechnung mit dem Programm WISO Hausverwalter 2017 zu erstellen, sind vorab einige Schritte notwendig:

[Schritt 1:](#) Prüfen der Umlagekonten

[Schritt 2:](#) Anlegen der Zähler

[Schritt 3:](#) Verbuchen der Ausgaben

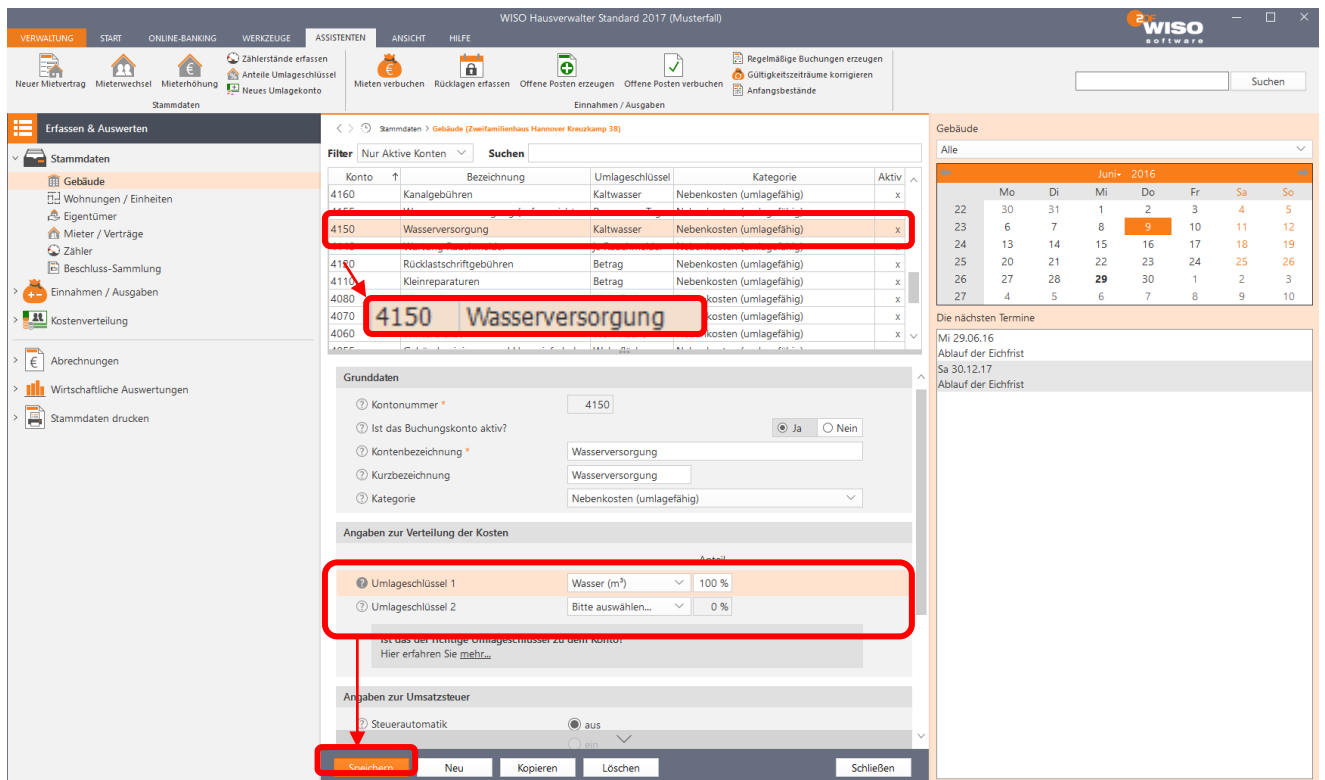
Schritt 1: Prüfen der Umlagekonten

Für eine verbrauchsabhängig erfasste Wasserversorgung gehen Sie zunächst in „**Stammdaten – Gebäude – Umlagekonten (Kostenarten) und Festlegung der Verteilung**“ auf die Konten „**4150 - Wasserversorgung**“ und „**4160 - Kanalgebühren**“.

The screenshot shows the WISO Hausverwalter 2017 software interface. The 'Stammdaten' section is highlighted in red. The 'Umlagekonten und Festlegung der Verteilung' section is also highlighted in red, showing a list of accounts with checkboxes for selection. A red arrow points to the 'Umlagekonten und Festlegung der Verteilung' checkbox.

Gebäude						
Alle						
	Mo	Di	Mi	Do	Fr	Sa
22	30	31	1	2	3	4
23	6	7	8	9	10	11
24	13	14	15	16	17	18
25	20	21	22	23	24	25
26	27	28	29	30	1	2
27	4	5	6	7	8	9

Setzen Sie diese für die verbrauchsabhängige Wasserversorgung jeweils im Umlageschlüssel 1 auf „Wasser (m³)“. Der Umlageschlüssel 2 bleibt standardmäßig auf „nicht ausgewählt“. Bestätigen Sie Ihre Änderungen mit einem Klick auf „**Speichern**“.



Schritt 2: Anlegen der Zähler

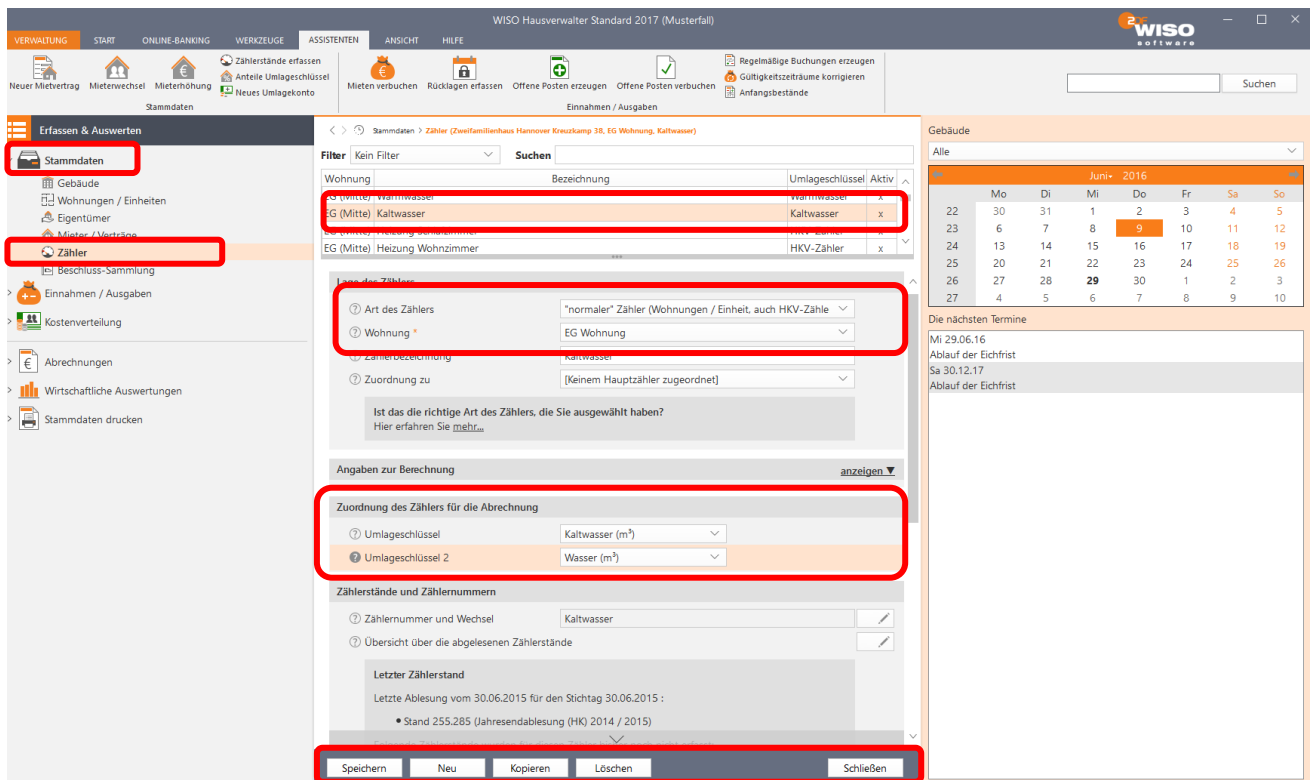
Nun können Sie unter dem Menüpunkt „**Stammdaten - Zähler**“ Ihre Wasserzähler anlegen. Klicken Sie hierfür auf „**Neu**“ und bezeichnen Sie Ihren ersten Wasserzähler, je nachdem ob Sie einen Kaltwasserzähler oder einen Warmwasserzähler anlegen. Die Art des Zählers ist in diesem Fall ein „**normaler Zähler**“. Bestätigen Sie Ihre Eingabe mit „**Speichern**“.

Die Zuordnung des Zählers für die Abrechnung hinterlegen Sie bei einem **Warmwasserzähler** bitte wie folgt:

Umlageschlüssel: „Warmwasser (m³)“
Umlageschlüssel 2: „Wasser (m³)“

Die Zuordnung des Zählers für die Abrechnung hinterlegen Sie bei einem **Kaltwasserzähler** bitte wie folgt:

Umlageschlüssel: „Kaltwasser (m³)“
Umlageschlüssel 2: „Wasser (m³)“



Tipp: Sie haben kein Warmwasser, welches Sie abrechnen? In diesem Fall wird auch kein Zähler benötigt, es muss kein Warmwasser-Zähler angelegt werden.

Wenn Sie zusätzlich noch einen Hauptwasserzähler besitzen, so können Sie diesen ebenfalls über „**Neu**“ anlegen. Geben Sie diesem die Art des Zählers „**Hauptzähler für das gesamte Objekt**“. In den „**normalen Zählern**“ haben Sie dann die Möglichkeit diesen einem Hauptzähler zu zuordnen.

Bleiben Sie in diesem Fenster und hinterlegen Sie nun in dem Menüpunkt „**Übersicht über die abgelesenen Zählerstände**“ Ihre Verbräuche. Beachten Sie, dass der Stichtag zum Ende des Abrechnungszeitraums hinterlegt werden muss, um eine korrekte Abrechnung gewährleisten zu können. Bestätigen Sie Ihre Eingaben bitte abschließend mit „**Speichern**“.

Tipp: Weitere Informationen zum Thema „**Stichtag**“ und „**Ablesedatum**“, sowie zum generellen Anlegen eines Zählers erhalten Sie über unsere FAQs

[Gut zu wissen: Was ist der Unterschied zwischen Stichtag und Ablesedatum bei Zählern?](#)

[So geht's: Wie wird ein Zähler angelegt?](#)

Schritt 3: Verbuchen der Ausgaben

Verbuchen Sie nun Ihre Wasserverbräuche und/oder Kanalgebühren über den Menüpunkt „**Einnahmen/Ausgaben – Einnahmen und Ausgaben**“. Öffnen Sie einfach über „**Neu**“ das Buchungsfenster und hinterlegen die notwendigen Angaben. **4150** ist hier das Konto für „Wasserversorgung“ und **4160** für „Kanalgebühren“.

Speichern Sie Ihre Angaben und kontrollieren Sie unter den „Abrechnungen“ das Ergebnis.

The screenshot shows the WISO Hausverwalter Standard 2017 (Musterfall) software interface. The main window is titled 'Einnahmen / Ausgaben' and displays a list of transactions. The 'Einnahmen und Ausgaben' entry form is open, showing the following details:

- Zuordnung:** Nummer 2201
- Eingabe:**
 - Art der Buchung: Ausgabe
 - Datum: 01.02.2016
 - Belegnummer: (empty)
 - Buchungstext: Wasserrechnung
 - Betrag: 450,00 € Brutto
 - Buchungskonto: 4150 K Wasserversorgung (450,00 €)
 - Steuer: 0,00 €
 - Gültigkeitszeitraum: 01.01.2016 - 31.12.2016
- Bankkonto:** ? Buchungskonto * (4150 K Wasserversorgung)

The 'Speichern' button is highlighted in red at the bottom left of the form. The 'Gebäude' sidebar on the right shows a calendar for June 2016, with the 9th highlighted.